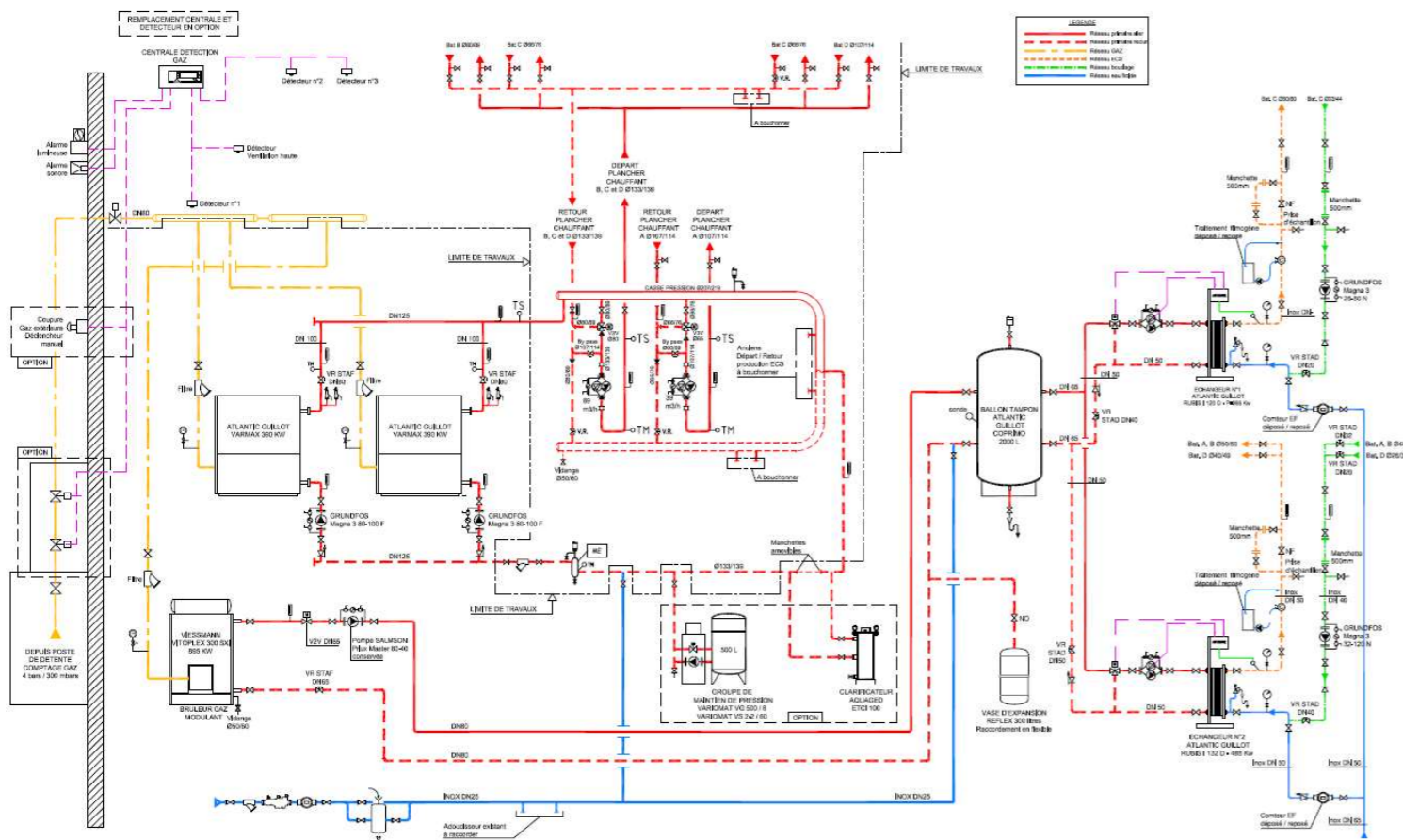


AVANT



APRES

Descriptif global

Références techniques de la résidence :

- Adresse de la résidence : 29 à 35 Rue Pierre Baratin à VILLEURBANNE (69100)
- Nature de l'opération : **Rénovation chaufferie collective gaz (chauffage + ECS)**
- Année(s) de réalisation : 2019 / 2020
- Maître d'ouvrage + référent(s) : **ALLIADE HABITAT 69007 LYON / Mr CATALLO**
- Maîtrise d'œuvre (BET) : **VINTECH 69300 CALUIRE & CUIRE / Mr GUERIN**
- Entreprise titulaire du Marché : **E2S 69200 VENISSIEUX / Mr BRUYERE**
- Typologie : 195 logements, répartis sur 5 allées (R+7 à R15)
- Montant des travaux : **204 433,85 € HT**
- Durée des travaux : 4 mois + 1 mois de préparation

Description technique des travaux :

- **Désembouage dynamique des installations de chauffage :**
 - Selon le procédé Aquaged.
- **Modifications hydrauliques et techniques, permettant l'optimisation énergétique de la chaufferie, incluant les points suivants :**
 - **Remplacement d'une des deux chaudières (H.S.) par une cascade de 2 chaudières à condensation (kit de 2 chaudières 450 kW unitaires, type VARMAX TWIN 900 de chez ATLANTIC-GUILLOT), dédiées au chauffage uniquement,** y compris modifications hydrauliques et conduits de fumées.
 - **Récupération d'une chaudière existante (type VITOPLEX 300 SX1 de 895 kW de chez VISSMANN), dédiée à la production ECS uniquement,** y compris modifications hydrauliques.
- **Remplacement des 2 préparateurs ECS par des échangeurs instantanés** prémontés et à régulations intégrées, raccordés tous deux à un **stockage commun primaire de capacité 2 m3** apportant souplesse de fonctionnement pour la chaudière. Y compris modifications hydrauliques primaires (amont ballon tampon et alimentation « primaires » des échangeurs).
- **Rénovation complète des panoplies ECS/Bouclage/EF côtés secondaires,** et réseaux jusqu'en limites du local chaufferie.
- **Reprise de la régulation générale en chaufferie** (régulateur communicant conservé), avec modifications techniques à intégrer (ajout de capteurs, actionneurs, câbles BUS, modules de régulation, etc...) et révision du protocole de communication, en lien avec l'exploitant chauffage.
- **Remplacement/mise en place d'accessoires divers** (filtre magnétique, groupe de maintien de pression, etc...).

Spécificités de l'opération :

- Atout(s) de l'opération : local technique accessible et suffisamment spacieux, permettant une mise en œuvre cohérente de tous les éléments.
- Difficulté(s) de l'opération : travaux en cours de saison de chauffe (basculements, temps de coupure, maintien de l'ECS, etc...).