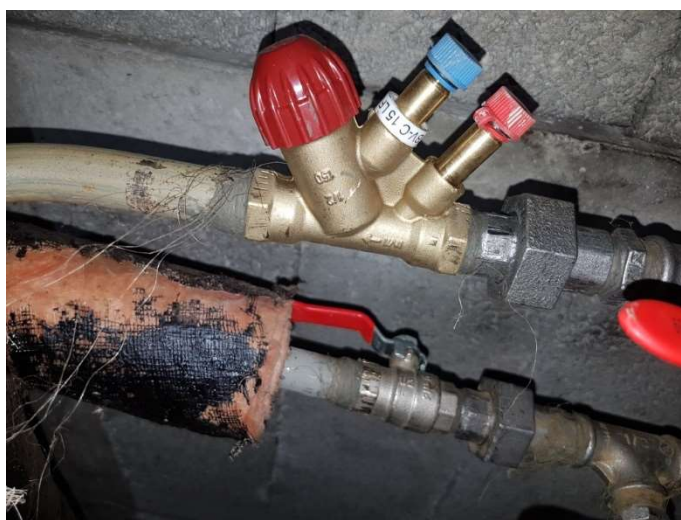




AVANT



APRES

Descriptif global

Références techniques de la résidence :

- Adresse de la résidence : 6 et 6 bis Av S. Allende / 10 à 18 Rue Sully à DECINES-CHARPIEU (69150)
- Nature de l'opération : **REPLACEMENT DES RESEAUX SANITAIRES (EF, ECS, bECS) EN VIDES-SANITAIRES + ACCESSOIRES ET RESEAUX EN SOUS-STATIONS SECONDAIRES (x 3)**
- Année(s) de réalisation : 2020 / 2021
- Maître d'ouvrage + référent(s) : **LYON METROPOLE HABITAT** 69003 LYON / Mr UNAL
- Maîtrise d'œuvre (BET) : **VINTECH** 69300 CALUIRE & CUIRE / Mr GUERIN
- Entreprise titulaire du Marché : **SPIE-BATIGNOLLES-ENERGIE PATRICOLA** 69250 MONTANAY / Mr LHUISSET
- Typologie : 240 logements, répartis sur 7 allées (R+6 à R+10)
- Montant des travaux : **386 543,45 € HT**
- Durée des travaux : 9 mois (initialement) ; **24 mois** (extension des délais pour cause de COVID-19 et inondations de certaines zones en vides-sanitaires)

Description technique des travaux :

- Remplacement des canalisations et des accessoires EF/ECS/Bouclage en sous-station (x 3), côté secondaire sanitaire (pompe de bouclage et vannerie ; remplacement et adaptations tuyauteries et calorifuge ; gestion des centrales de désinfection ; etc...).
- **Rénovation de l'ensemble des réseaux EF, ECS et Bouclage ECS en vides-sanitaires des bâtiments uniquement et jusqu'aux pieds de colonnes sanitaires** (colonnes conservées, y compris traversées de dalles RDC). Réseaux réalisés en acier INOX 316 L à sertir.
- **Rénovation de l'ensemble des vannes et accessoires en vides-sanitaires (sur EF, ECS et Bouclage). Y compris vanne d'équilibrage ACS sur chaque colonne de bouclage.**
- Raccordement des points de puisage existants conservés en parties communes (locaux « poubelles », locaux communs, arrosage extérieur, etc...), en incluant pour chaque cas 1 ml de canalisation inox, 1 clapet EA et 1 vanne d'isolement ¼ tour ACS.
- **Rénovation de l'ensemble des vannes et accessoires en vides-sanitaires (sur CHAUFFAGE). Y compris vanne d'équilibrage ACS sur chaque colonne « retour » chauffage.**
- Réalisation d'un équilibrage complet des installations de CHAUFFAGE.
- Réalisation d'un équilibrage complet des installations de bouclage ECS.

Spécificités de l'opération :

- Atout(s) de l'opération : absence d'intervention en logements.
- Difficulté(s) de l'opération : accès et espace de travail très restreints, et état des vides-sanitaires avant travaux. Epidémie de COVID-19 pendant le chantier (1^{ère} mise à l'arrêt), puis inondation récurrente des VS zones 6 et 6 bis (2^{nde} mise à l'arrêt du chantier).